



# Saläranalyse ruft nach Visualisierung



VisiSal

# VisiSal

## Visualisierung der Salärstruktur schafft Transparenz

VisiSal ist eine modulare Software, die ausschliesslich auf Excel basiert.

Diese Applikation ist eine ideale Ergänzung zu den Salärvergleichen und den Beratungsdienstleistungen von Cepec. Sie ermöglicht Ihnen eine autonome Weiterbearbeitung der Daten und Resultate in Ihrem gewohnten Arbeitsumfeld.

Bereich	Einheit	CF	Funktion	Stufe	Name	Vorname	HF	Qualitätskriterien	Alter	T	Cash	Monatslohn	Pers Nr
Controlling	Zone 1	CP	Business Analyst	SN	Adriani	Serge	H	A	42	127,1	6240	3319	
Controlling	Zone 2	BA	Business Analyst	SN	Courner	Sarah	F	A	28	96,3	7410	3224	
Controlling	Zone 2	CP	Projektleiterin	SN	Riegler	Christina	H	A	47	128,4	9970	6020	
Controlling	Zone 3	CP	Projektleiterin	SN	Dupontis	Mathias	H	B	46	108,3	6730	5022	
Finanz & Adm.	Administration	CP	Projektleiterin	SN	Buin	Pierre							
Finanz & Adm.	Buchhaltung	BA	Business Analyst	SN	Stutz	Daniel							
Finanz & Adm.	Finanz	BA	Business Analyst	SS	Anderson	Jean-Paul	H	A	35	120,3	6750	3210	
Finanz & Adm.	Finanz	BA	Business Analyst	SN	Epenax	XSD	M	B	25	86,6	6580	3220	
Finanz & Adm.	Finanz	BA	Business Analyst	SN	Schwarz	Bettina	F	A	30	85,6	6580	3223	
Finanz & Adm.	Finanz	CP	Projektleiterin	SN	Dentis	Antoine	H	C	68	117,2	6700	5021	
Finanz & Adm.	Finanz	CP	Projektleiterin	SN	Zeller	Vincent	H	B	39	112,6	6880	5018	
Informatik	IT	BA	Business Analyst	SN	Dudrings	Jacqueline	F	A	31	84,6	7290	3212	
Informatik	IT	BA	Business Analyst	SN	Frau	Hans	M	C	35	100,0	7890	3222	
Informatik	IT	BA	Business Analyst	SS	Galay	Stephan	H	C	51	126,6	9970	3214	
Informatik	IT	BA	Business Analyst	SN	Martin	Pierre	H	C	34	100	7680	3213	
Informatik	IT	BA	Business Analyst	SN	Pentech	Benoit	M	B	32	107,2	6750	3221	
Informatik	IT	CP	Projektleiterin	SN	Comaz	Martine	F	C	32	82,3	6730	5010	
Informatik	IT	CP	Projektleiterin	SN	Dind	Roland	H	B	39	99,7	7670	5012	
Informatik	IT	CP	Projektleiterin	SN	Dufresse	Laurent	H	E	62	100,3	7920	5015	
Informatik	IT	CP	Projektleiterin	SN	Galle	Christine	F	B	36	116,7	8900	5017	
Informatik	IT	CP	Projektleiterin	SN	Lemelle	Adrien	H	C	29	97,4	7490	5014	
Informatik	IT	CP	Projektleiterin	SN	Rouquin	Patrick	H	D	63	115,6	6730	5013	
Informatik	IT	CP	Projektleiterin	SN	Rubiz	Jacques	H	A	39	106,7	6710	5016	
Informatik	IT	CP	Projektleiterin	SN	Spoerl	Thomas	H	C	34	93,1	7160	5011	
R&D	Production	LA	Laborant/in	BN	Bischer	Jérôme	H	A	23	62,1	4780	4010	
R&D	Production	EN	Laborant/in	BN	Letter	Paul	H	B	36	78,1	6510	4000	
R&D	Production	LA	Laborant/in	BN	Koller	Aline	F	D	30	70,9	5450	4070	
R&D	Production	EN	Laborant/in	BN	Lacoste	Claude	H	B	36	64,4	6140	4060	
R&D	Production	LA	Laborant/in	BN	Nicollet	Thierry	H	E	28	68,6	5780	4060	

## Basismodul

Als eigentliches Herz von VisiSal enthält dieses Modul die persönlichen Daten der Mitarbeitenden und ermöglicht Ihnen, daraus **grafische Saläranalysen** zu erstellen.

Generieren Sie Grafiken Alter/Salär für homogene Gruppen von Mitarbeitenden (pro Stufe, pro Funktion, etc.) Auf jedem Dokument wird die Streuung im Vergleich zu einer für die Gruppe relevanten Tendenzlinie visualisiert und gemessen.

Konsolidieren Sie diese Analysen nach organisatorischen Kriterien (Einheit, Kostenstelle, etc.), indem Sie Grafiken Alter/Abweichung erstellen. Auf diesen wird die Entlohnung jedes/r Mitarbeitenden mit der für ihn/sie zutreffenden Tendenzlinie verglichen.

Bereiten Sie Ihre Einstellungsgespräche vor, indem Sie die Salär(vorstellungen) der Kandidaten mit Ihrer Salärstruktur vergleichen. Sie können auch die Diskussion von Salärforderungen Ihrer Mitarbeitenden mit einer personalisierten Grafik unterstützen.

## VisiDoc

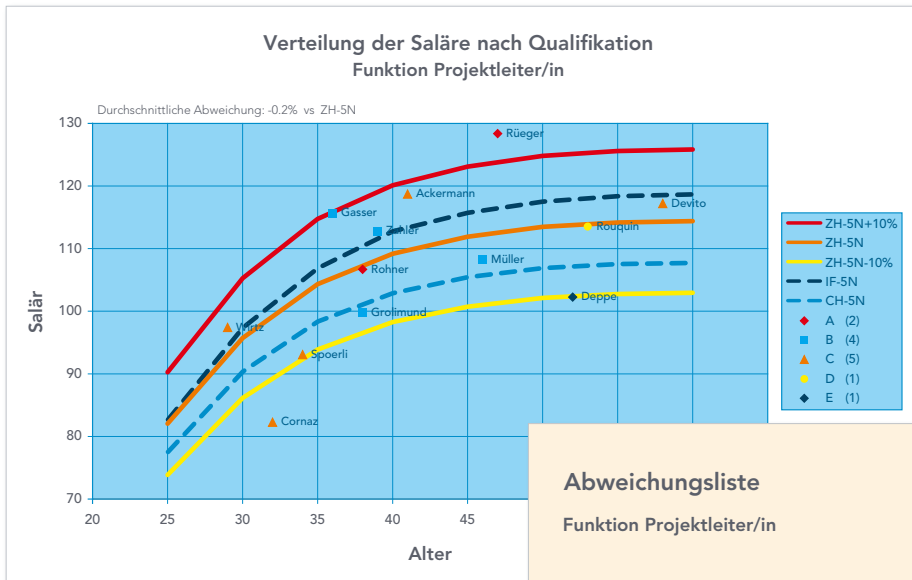
Dieses erste Ergänzungsmodul enthält Funktionen zum **Erstellen und Präsentieren von Dokumenten**.

Beschleunigen und vereinfachen Sie die Analyse, indem Sie mit einem Befehl eine ganze Serie von Dokumenten für eine bestimmte Datenselektion erstellen. Sie definieren die Gruppierungskriterien (pro Stufe, pro Organisationseinheit, etc.) und navigieren anschliessend per Mausklick von Dokument zu Dokument.

Bereiten Sie Ihre Präsentationen effizient vor, indem Sie die Schriftgrösse und die Farben dem gewählten Medium anpassen. Speichern Sie Ihre Datenselektionen ab, damit Sie diese zu gegebener Zeit rasch wieder aktivieren können.

Exportieren Sie Ihre Analysen (Grafiken und Listen) automatisch in Excel-Mappen, die von VisiSal unabhängig sind, und von wo Sie sie z.B. an die Linienverantwortlichen oder die Mitglieder der Geschäftsleitung weiterleiten können.

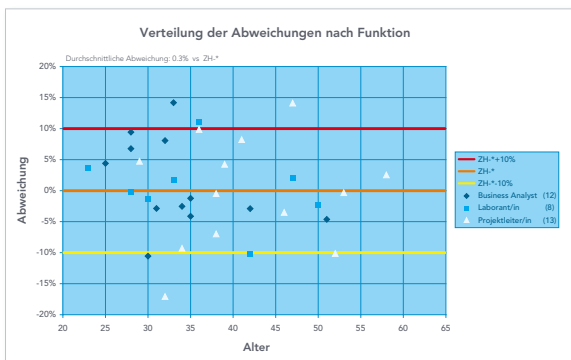
VisiSal



### Abweichungsliste

#### Funktion Projektleiter/in

Name	Stufe	Q	H/F Bereich	Alter	Salär	ZH-5N	Abw.	Abw. %	
Ackermann Peter	5N	C	H Finanz & Adm.	41	118.7	109.7	9.0	8.2%	
Cornaz Martine	5N	C	F Informatik	32	82.3	99.2	-16.9	-17.1%	
Deppe Kurt	5N	E	H Informatik	52	102.3	113.8	-11.5	-10.1%	
Devito Toni	5N	C	H Finanz & Adm.	58	117.2	114.3	2.9	2.5%	
Gasser Susann	5N	B	F Informatik	36	115.7	105.3	10.4	9.9%	
Grolimund Otto	5N	B	H Informatik	38	99.7	107.2	-7.5	-7.0%	
Müller Jürg	5N	B	H Controlling	46	108.3	112.2	-3.9	-3.5%	
Rohner Jakob	5N	A	H Informatik	38	106.7	107.2	-0.5	-0.5%	
Rouquin Patrick	5N	D	H Informatik	53	113.5	113.9	-0.4	-0.3%	
Rüeger Christian	5N	A	H Controlling	47	128.4	112.5	15.9	14.1%	
Spoerli Thomas	5N	C	H Informatik	34	93.1	102.6	-9.5	-9.3%	
Wirtz Adrian	5N	C	H Informatik	29	97.4	93.0	4.4	4.7%	
Zahler Hans	5N	B	H Finanz & Adm.	39	112.8	108.2	4.6	4.2%	
<b>Total</b>						<b>1'396.0</b>	<b>1'399.1</b>	<b>-3.1</b>	<b>-0.2%</b>
<i>Durchschnitt</i>				41.8	107.4	107.6	-0.2	-0.2%	



## VisiList

Das Modul VisiList dient der Erstellung von **individuellen Abweichungslisten**. Diese sind das textliche Pendant zu den Grafiken, die mit dem Basismodul erstellt werden.

Adaptieren Sie jede Liste an Ihre Bedürfnisse, indem Sie die Spalten (Personaldaten aus der Basis-Datenbank), die Darstellung der Liste, die Überschriften und die Sortierreihenfolge wählen.

Erhöhen Sie die Sicherheit und die Produktivität der Erstellung von Auswertungen, indem Sie in einem Arbeitsgang Grafiken und zugehörige Abweichungslisten definieren.

Erstellen Sie Kontrolllisten, um extreme Abweichungen zu identifizieren und zu behandeln. Bestimmen Sie die Salärsumme pro Organisationseinheit, pro Stufe oder nach anderen Merkmalen.

Zusammen mit VisiDoc können ganze Gruppen von Listen erstellt werden; anschliessend kann zwischen den einzelnen Listen navigiert und sie können exportiert werden.

## VisiFlex

Mit VisiFlex, dem vierten Analyse-Modul von VisiSal, können in den Alter/Salär-Grafiken **vergleichende Tendenzlinien** hinzugefügt werden.

Machen Sie Ihre Analysen aussagekräftiger, indem Sie die Saläre verschiedenen Markttendenzlinien oder internen Normlinien gegenüberstellen.

Erstellen Sie Grafiken mit Medianen und Quantilen an Stelle von oder zusätzlich zu Tendenzlinien mit Salärbändern.

Fügen Sie Ihre internen Normlinien direkt in VisiSal ein, Ihre Mediane und Ihre Quantile (horizontal verlaufende Linien).

Nutzen Sie dann diese unternehmensspezifischen Tendenzlinien für Ihre Analysen.

# Vorgehen

## Phase Benchmark

Sie liefern uns Ihre Daten (Personaldaten, Lohn-  
daten, Strukturdaten, etc.)

Wir stufen gemeinsam Ihre Funktionen ein.

Wir vergleichen Ihre Saläre mit aktuellen Markt-  
Daten in unserer Datenbank (über 300'000 Saläre  
aus allen Branchen und Regionen).

Wir berechnen Ihre Tendenzlinien und ermitteln  
Ihre Mediane.

Wir liefern Ihnen die für Ihr Unternehmen rele-  
vanten Markt-Tendenzlinien.

Wir erstellen Standard-Grafiken und Abwei-  
chungslisten.

Wir liefern Ihnen die Tools (VisiSal, VisiDoc,  
VisiList, VisiFlex).

## Phase Analyse

Sie erstellen individuelle Grafiken  
(für Anstellungen, individuelle Salärgespräche,  
etc.)

Sie analysieren Ihre Salärstrukturen  
(Männer/Frauen, Ausreisser, Qualifikationen, etc.)

Sie legen Ihre Salärpolitik fest  
(Einstufung, Salärbänder, Erhöhungsprogramme,  
etc.)

Sie untersuchen die Kosten und Konsequenzen  
von korrektiven Massnahmen (Umstufungen,  
Saläranpassungen, etc.)

## Erforderliche Konfiguration

Um VisiSal einzusetzen, braucht es einen PC  
mit Microsoft Windows (9x, Me, NT4,  
2000, XP, Vista) und Microsoft Excel  
(97, 2000, XP, 2003 oder 2007).  
Die Ausführung der Makros  
in Excel muss aktiviert  
sein (Sicherheits-  
stufe Mittel).