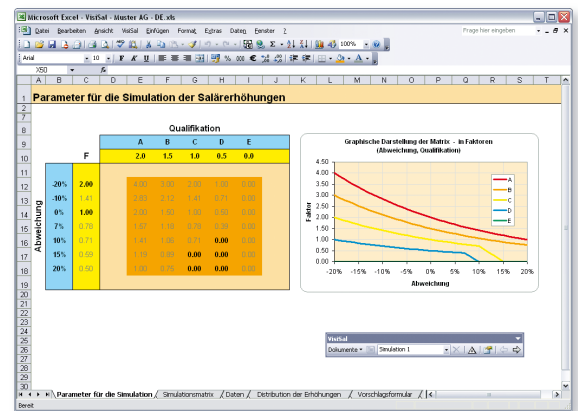




Salärerhöhungen und Boni ausgewogen festlegen

Salärerhöhungen und Boni strategie- und budgetkonform bestimmen

VisiSal ist eine Excel-basierte Anwendung für das Compensation Management. Sie wurde entwickelt auf Grund jahrelanger Erfahrung und unterstützt HR und Führungskräfte nicht nur bei der Analyse der Saläre, sondern auch bei der Durchführung der Salärrevision und beim Bonusprozess.



Das HR Management ist gefordert...

Die Ausgangslage sauber festhalten, die Geschäftsleitung informieren, einen oder mehrere Verteilmodi vorschlagen, die gesprochenen Mittel gemäss den Vorgaben der Geschäftsleitung verteilen, die Linienvorgesetzten einbeziehen, individuelle Fälle analysieren, das Budget einhalten (dies insbesondere)... und das Ganze unter einem enormen Zeitdruck.

Kommt Ihnen dieses Szenario bekannt vor? Wahrscheinlich deshalb, weil Sie in Ihrer Firma auch in den jährlichen Prozess der Salärrevision einbezogen sind.

VisiSal bringt Ihnen wirkungsvolle Salärmanagement-Funktionen insbesondere auch bei der **Salärrevision und Bonusfestlegung**. Diese Funktionen werden in drei Zusatzmodulen zur Verfügung gestellt und helfen Ihnen, den Prozess mit der nötigen Ruhe und Umsicht abzuwickeln.

Die drei hier vorgestellten Zusatzmodule ergänzen die bereits bewährte VisiSal-Familie (Basismodul, VisiDoc, VisiList und VisiFlex).

VisiSim

Das Modul VisiSim dient dazu, die **Salärerhöhungen zu simulieren und dann durchzuführen**. Es erlaubt, im Rahmen eines Budgets diverse Erhöhungsszenarien einander gegenüber zu stellen.

Legen Sie für jede gewünschte Mitarbeitenden-Gruppe einen Verteilmodus fest, der die verschiedenen Parameter berücksichtigt, wie die Abweichung des Salärs zur Tendenzlinie (interne Norm, Markttendenz, etc.), die individuelle Leistung oder das Alter.

Verfeinern Sie das Resultat, indem Sie weitere Regeln anwenden, wie minimale, maximale oder garantierte Erhöhungen.

Verteilen Sie das vorhandene Budget nach diesen Regeln auf alle Mitarbeitenden und validieren Sie das Resultat mittels spezieller Analysen.

Geben Sie manuell Erhöhungsvorschläge ein, welche die Systemvorschläge übersteuern, oder setzen Sie den Prozess unter Einsatz des Moduls VisiRev fort.

Budget der Salärerhöhungen

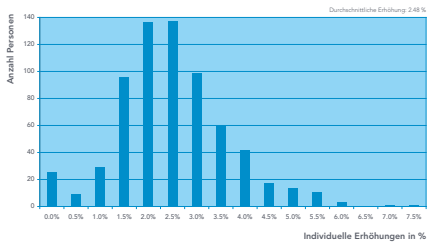
Leiter Einheit	Leiter Ref	Leiter Name	Anz.	Basissaläre	Vordefinierte Erhöhungen (VDE)	VDE%	Berechnete Erhöhungen (BE)	BE%	Effektive Erhöhungen (EE)	EE%	Differenz	D%	Neue Basissaläre
Administration													
	1	Tuescher Jacqueline	3	308'841	5'000	1.62%	3'060	0.99%	8'060	2.61%	0	0.00%	316'901
	11	Therburg Ursula	18	1'541'423	5'500	0.36%	36'600	2.37%	42'090	2.73%	-10	0.00%	1'583'513
	12	Weber Jutta	13	1'064'986		0.00%	22'240	2.09%	22'240	2.09%	0	0.00%	1'087'226
	121	Martinez Yvan	9	689'923		0.00%	14'940	2.17%	15'400	2.23%	460	0.07%	705'323
	122	Froessel Martin	8	634'101		0.00%	13'490	2.13%	13'490	2.13%	0	0.00%	647'591
	123	Maurer Hérné	7	522'439		0.00%	15'060	2.88%	15'060	2.88%	0	0.00%	537'499
	124	Inauen Serge	4	287'170		0.00%	7'270	2.53%	6'795	2.37%	-475	-0.17%	293'965
	125	Kueng Yavuz	7	562'315		0.00%	12'520	2.23%	12'520	2.23%	0	0.00%	574'835
Direktion													
	1		1	71'890		0.00%	760	1.06%	760	1.06%	0	0.00%	72'650
Produktion													
			328	27'016'782		0.00%	694'430	2.57%	694'505	2.57%	75	0.00%	27'711'287
Technik													
			119	10'286'302		0.00%	251'050	2.44%	250'975	2.44%	-75	0.00%	10'537'277
Verkauf													
	32		2'459'106		0.00%	64'000	2.60%	64'025	2.60%	25	0.00%	2'523'131	
	5	Eddy Marchand	4	338'364		0.00%	14'800	4.37%	15'325	4.53%	525	0.16%	353'689
	51	Modoux Muhammed	3	325'351		0.00%	4'210	1.29%	4'210	1.29%	0	0.00%	329'561
	511	Angerer Shaban	3	230'035		0.00%	8'890	3.86%	8'890	3.86%	0	0.00%	238'925
	512	Baechold Fadila	3	214'227		0.00%	7'170	3.35%	7'170	3.35%	0	0.00%	221'397
	52	Rime Maja	2	201'942		0.00%	2'170	1.07%	2'170	1.07%	0	0.00%	204'112
	521	Chin Michel	6	416'767		0.00%	10'550	2.53%	10'550	2.53%	0	0.00%	427'317
	522	Macor Carine	4	229'333		0.00%	6'360	2.77%	6'030	2.63%	-330	-0.14%	235'363
	53	Schmidt Selvete	2	194'051		0.00%							
	531	Pawela Christophe	2	117'377		0.00%							
	532	Schoehn Ayguel	3	191'659		0.00%							
Vorschung													
	37		3'641'794		0.00%								
Total													
			586	49'087'272	10'500	0.02%							

Vorbereitung der Salärerhöhungen

11 - Therburg Ursula, Administration

Name	Q	Stufe	Neue Stufe	BG	Abw.	Basissalär	Vordefinierte Erhöhung	Individuelle Erhöhung	Vorschlag	Effektive Erhöhung	Effektive Erhöhung %	Neues Basissalär
Benkhoff Andreas	B	5N		100%	-5.5%	99'866		3'510		3'510	3.51%	103'376
Ehrenfreund David	B	5N		40%	-12.8%	50'622		2'290		2'290	4.52%	52'912
Fischer Mathieu	B	6S		100%	-3.2%	84'461		2'750		2'750	3.26%	87'211
Fuchs Petra	D	5N		100%	-15.3%	88'777		1'460		1'460	1.64%	90'237
Gruneisen Ana-Maria	C	6S		100%	0.1%	87'763		1'690	1'400	1'400	1.60%	89'163
Kessler Tahir	B	6S		100%	-2.4%	86'866		2'740		2'740	3.15%	89'606
Lamatsch Christian	B	6N		100%	6.7%	76'336		-		0	0.00%	76'336
Martin Pia	B	5N		100%	-0.1%	104'598	5'500			5'500	5.26%	110'098
Mills Corrella	B	5N		100%	-2.8%	101'920		3'270		3'270	3.21%	105'190
Molnar David	C	6N		100%	1.6%	78'299		1'430		1'430	1.83%	79'729
Negri Petra	C	6N		100%	-4.8%	63'154		1'440		1'440	2.28%	64'594
Rosenbaum Marie-Reine	C	6S		100%	6.8%	93'405		1'430		1'430	1.53%	94'835
Senn Hasan	B	6N		100%	-1.8%	70'798		2'190	2'470	2'470	3.49%	73'268
Sernatinger Ayse	B	6S		100%	4.3%	92'768		2'320		2'320	2.50%	95'088
Sieber Varatharasan	B	6N		100%	11.3%	86'138		1'690		1'690	1.96%	87'828
Staniak Reiner	A	5N		100%	3.5%	107'835		3'700		3'700	3.43%	111'535
Strub Vijjarasah	C	6S		100%	-4.5%	83'278		1'880		1'880	2.26%	85'158
Wyss Adnan	B	6S		100%	-3.8%	84'539		2'810		2'810	3.32%	87'349
Total						1'541'423	5'500	36'600		42'090		1'583'513
Durchschnitt							0.36%	2.37%		2.73%		

Verteilung der individuellen Erhöhungen



VisiBonus

Wie sein Name vermuten lässt, dient das Modul VisiBonus dazu, **Bonusverteilungen zu simulieren und durchzuführen**. Mit ihm können Verteilszenarien erstellt und analysiert werden, basierend auf einem Budgetbetrag oder unter direkter Anwendung von Verteilregeln.

Die Verwandtschaft zum Modul VisiSim ist evident, und die enthaltenen Funktionen sind sehr ähnlich. Allerdings ist VisiBonus zugeschnitten auf die Simulation von Bonusverteilungen und nicht von Salärerhöhungen. Der Benutzer von VisiSim kommt sehr rasch auch mit VisiBonus zurecht.

VisiBonus ist sehr flexibel bei der Definition der Verteilregeln. Alle Datenfelder können als Modellparameter verwendet werden (z.B. die Stufe, die Funktion, die Qualifikation, etc.) Nicht zur Verfügung für die Festlegung der Bonushöhe steht hingegen die Abweichung des Salärs von der Tendenz- oder Normlinie.

VisiRev

Das dritte VisiSal-Modul für das Compensation Management ist VisiRev. Es deckt **den gesamten Revisionsprozess** ab (Salärerhöhungen und/oder Boni).

Erstellen Sie Erhöhungsformulare, auf denen die Linienvorgesetzten oder Bereichsleiter die Salärerhöhungen oder Boni für ihre Mitarbeitenden nach ihrem Ermessen übersteuern können. Die Formulare enthalten alle für diesen Entscheid notwendigen Informationen.

Exportieren und versenden Sie per e-mail jedes Formular an den entsprechenden Linienvorgesetzten. Importieren Sie anschliessend die modifizierten Vorschläge.

Überwachen Sie den Dokumentenfluss und den gesamten Revisionsprozess.

Beachten Sie speziell die Einhaltung der Budgets auf den verschiedenen Organisationsstufen. Identifizieren Sie laufend Überschreitungen und Einsparungen. Auf diese Weise können Sie rasch reagieren und Anpassungen verlangen.

Prozess

Phase Analyse

Sie vergleichen periodisch die Saläre in Ihrem Unternehmen mit den Marktdaten bei Cepec.

Sie analysieren die Ausgangslage (Salärstruktur, Stellung zum Markt, Streuung und Leistungsgerechtigkeit der Saläre, etc.)

Sie ermitteln Bereiche mit Korrekturbedarf (bestimmte Funktionen oder Organisationseinheiten, Lohngleichheit Männer/Frauen, etc.)

Sie kommunizieren die Resultate an die Geschäftsleitung.

Phase Simulation

Die Geschäftsleitung definiert den Rahmen für die Salärerhöhungen und die Festlegung der Boni.

Sie erarbeiten verschiedene Szenarien für die Salärrevision und die Boni und führen Simulationen durch.

Sie kommunizieren die Resultate (Verteilmatrix u.a.) an die Geschäftsleitung. Diese entscheidet sich für eine Variante.

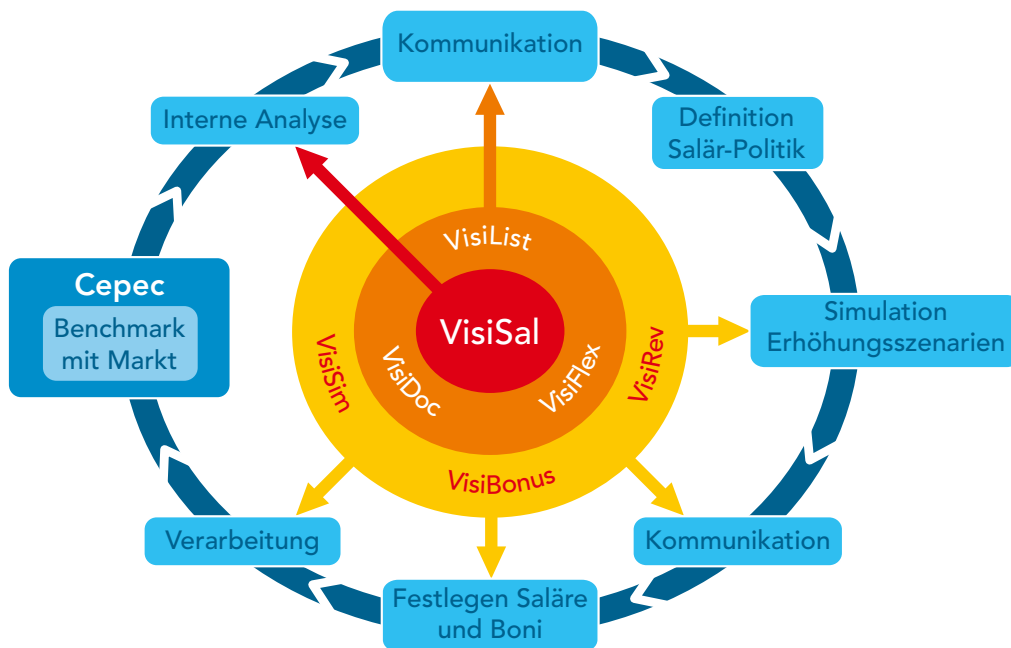
Phase Durchführung

Sie erstellen die Formulare für die Lohnerhöhungen bzw. für die Boni und versenden diese, inkl. Salärgrafiken, an die Linienvorgesetzten.

Die Linienvorgesetzten überprüfen und modifizieren ggf. die Systemvorschläge und mailen die Formulare an HR zurück.

Sie überwachen den Dokumentenfluss und die Einhaltung der Budgets.

Sie lösen die Salärrunde bzw. die Bonuszuteilung in Ihrem Salärssystem aus.



Excel und Windows sind eingetragene Marken der Microsoft Corporation, VisiSal ist eine von Cepec eingetragene Marke.

Design by Patricia Kuroki