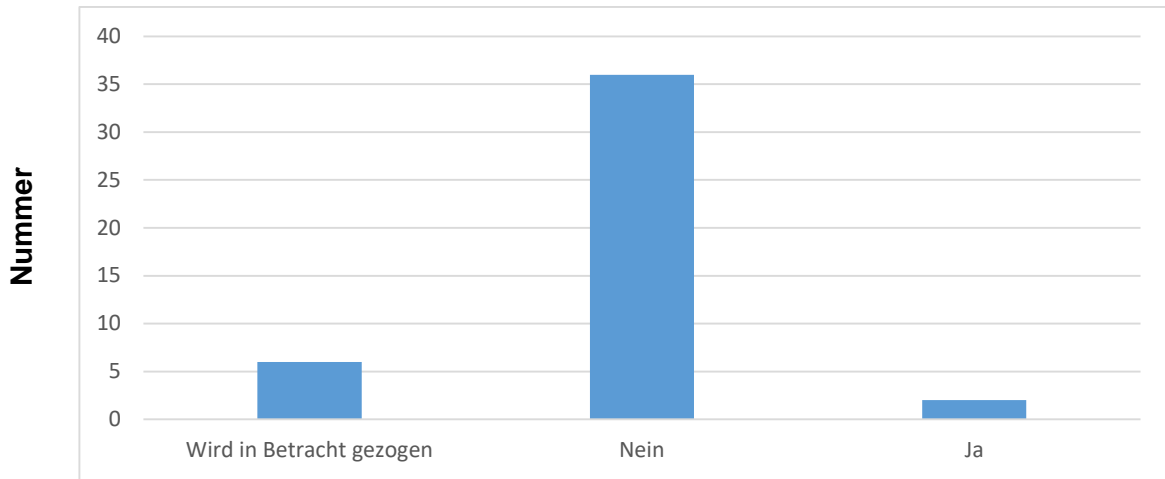


Die 4-Tage-Woche

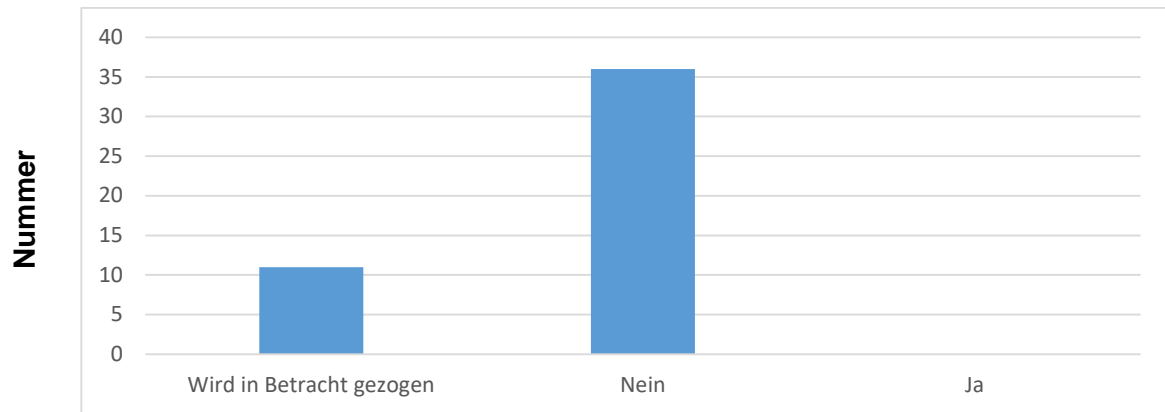
Frage 1

Haben Sie bereits eine Verteilung der wöchentlichen Aktivitäten ihrer Mitarbeitenden über 4 Tage statt 5 eingerichtet ?

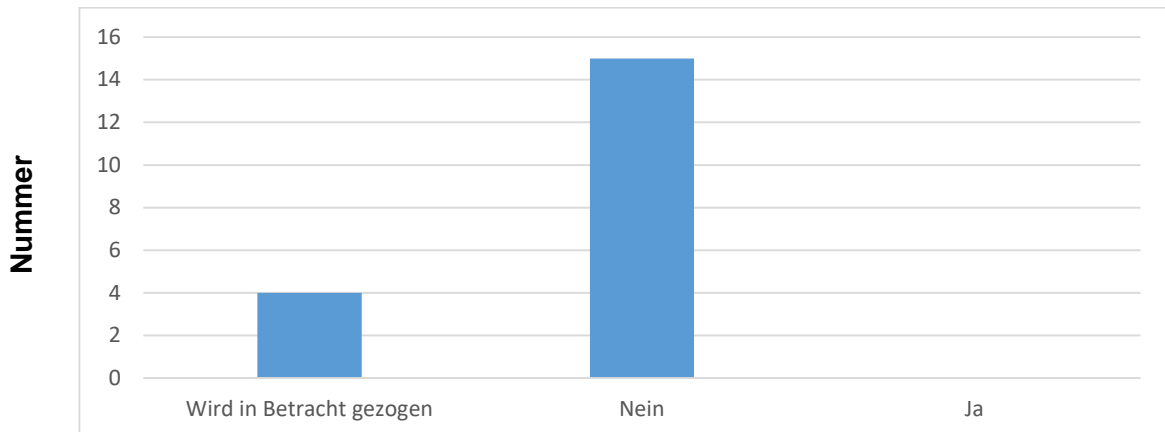
Firmen von -150 FTE - von 44 Unternehmen



Firmen von 150 bis 1'000 FTE - von 47 Unternehmen



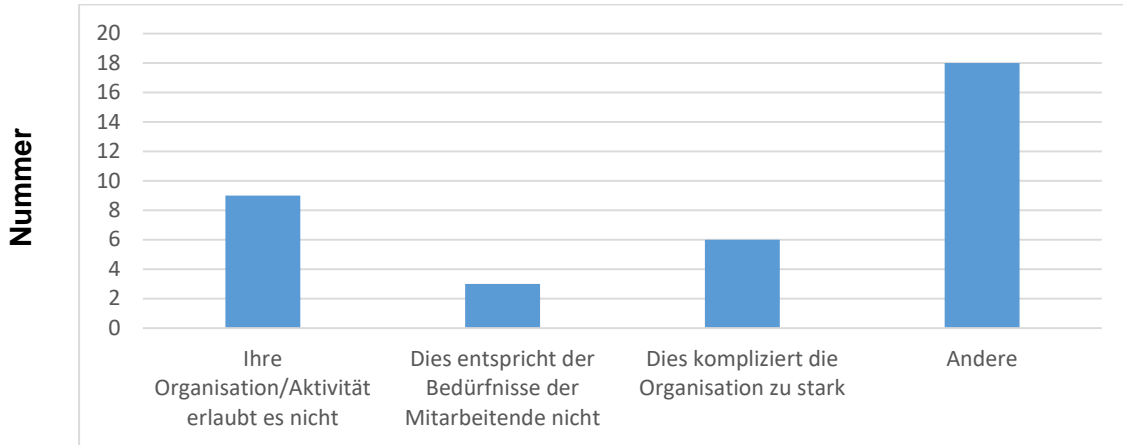
Firmen von + 1'000 FTE - von 19 Unternehmen



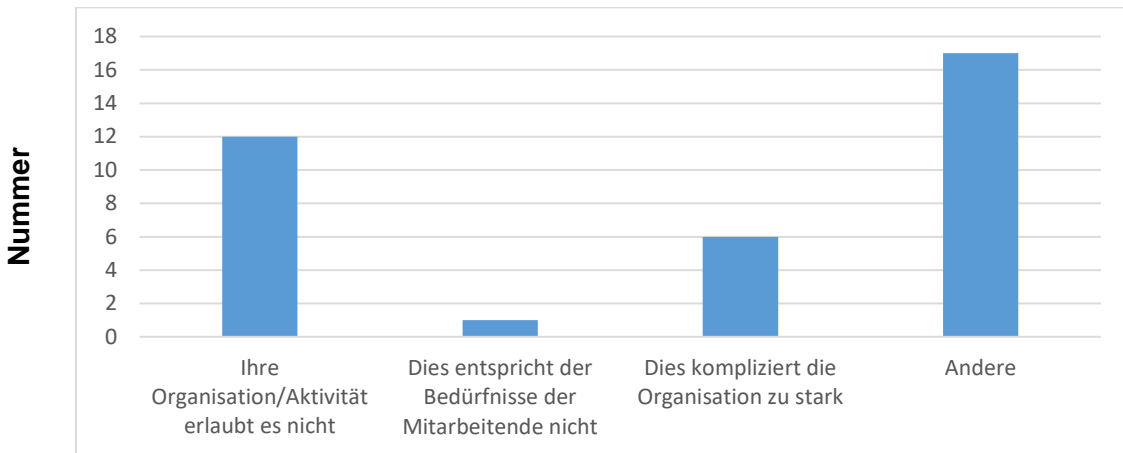
Frage 2

Was sind die Gründe Ihres Entscheids ?

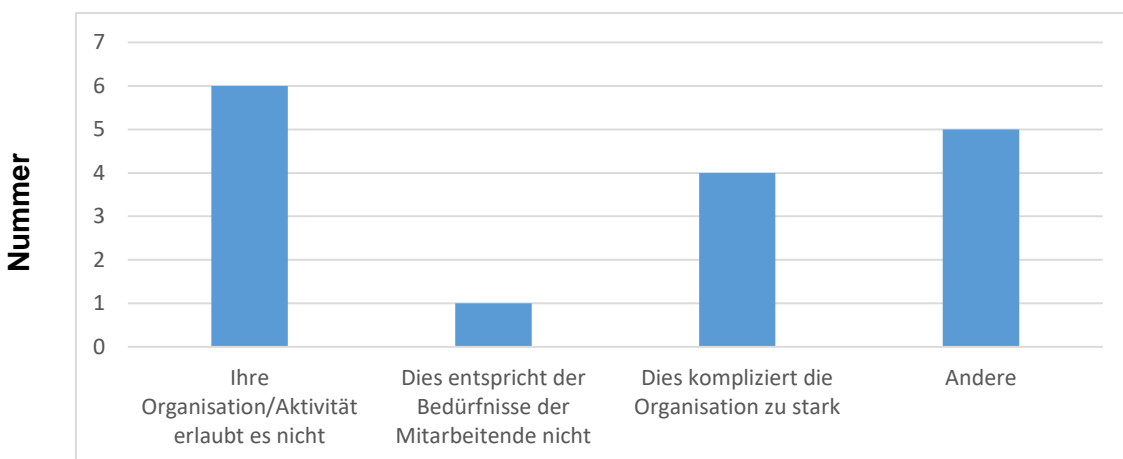
Firmen von -150 FTE - von 44 Untrnehmen



Firmen von 150 bis 1'000 FTE - von 47 Untrnehmen



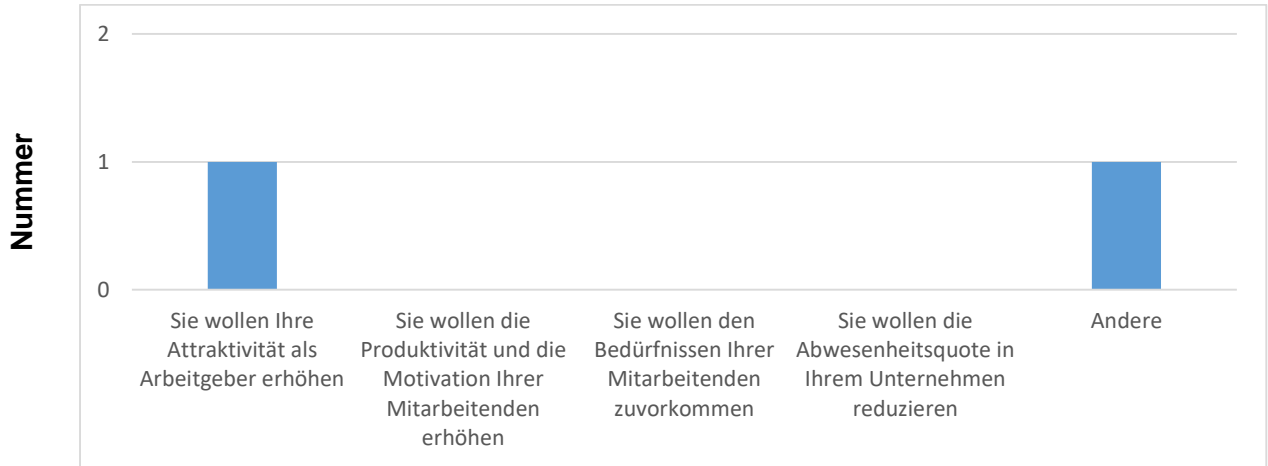
Firmen von + 1'000 FTE - von 19 Untrnehmen



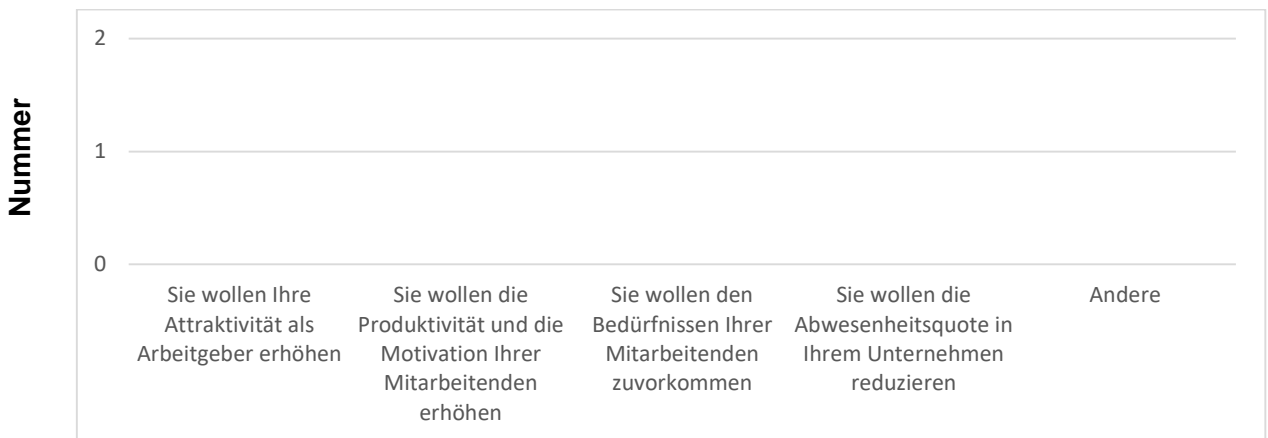
Frage 3

Was sind die Gründe Ihres Entscheids ?

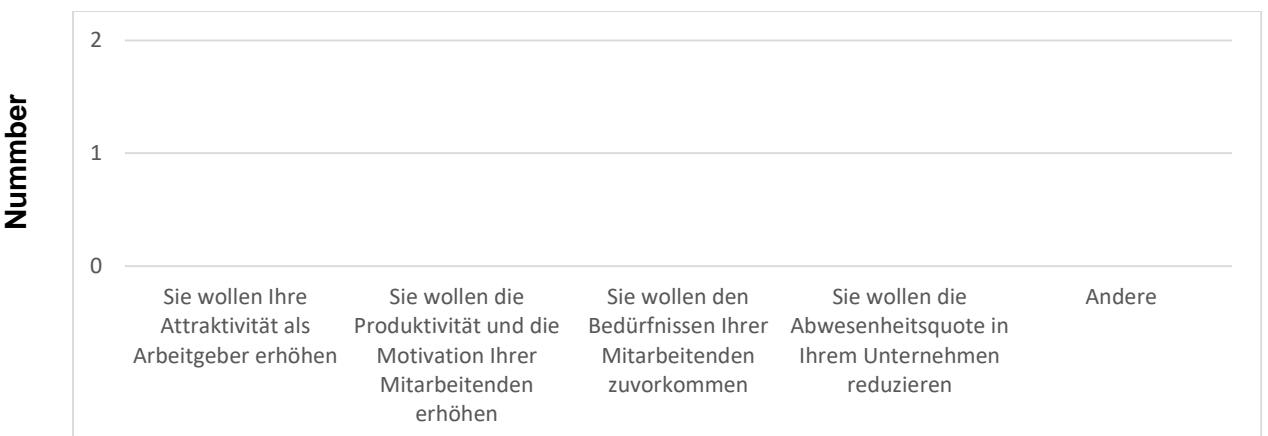
Firmen von -150 FTE - von 44 Unternehmen



Firmen von 150 bis 1'000 FTE - von 47 Unternehmen



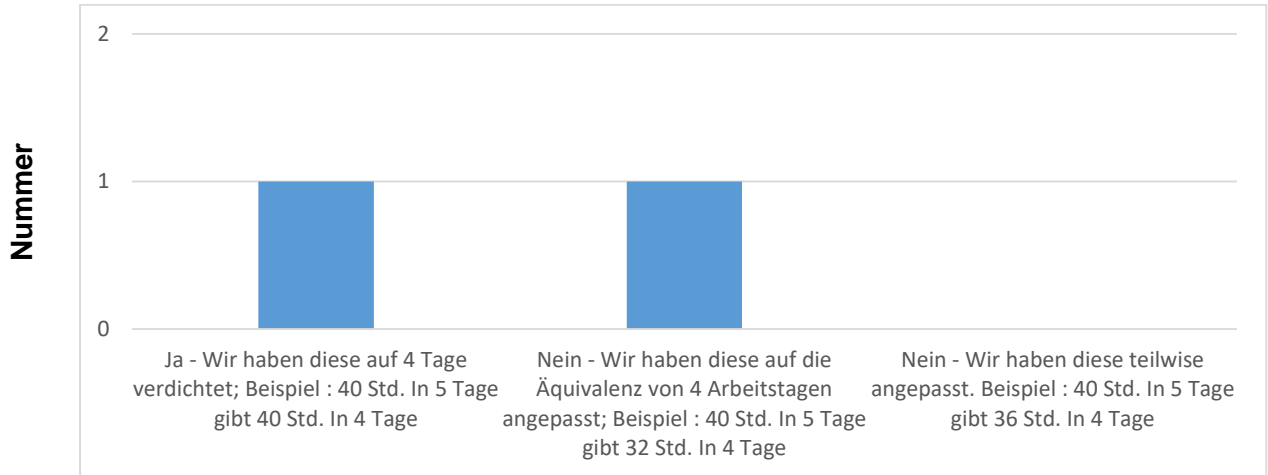
Firmen von + 1'000 FTE - von 19 Unternehmen



Frage 4

Haben Sie die gleiche wöchentliche Arbeitszeit beibehalten ?

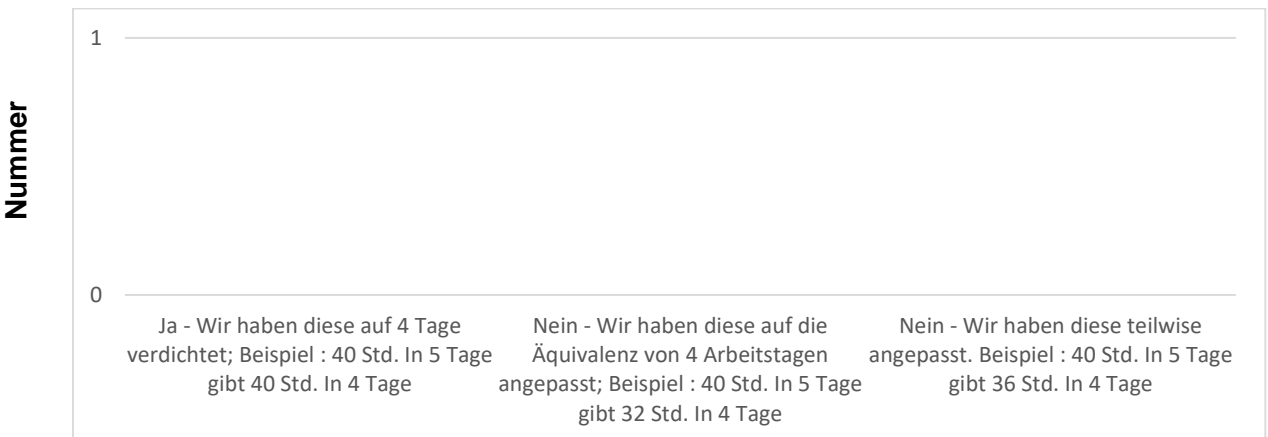
Firmen von -150 FTE - von 44 Unternehmen



Firmen von 150 bis 1'000 FTE - von 47 Unternehmen



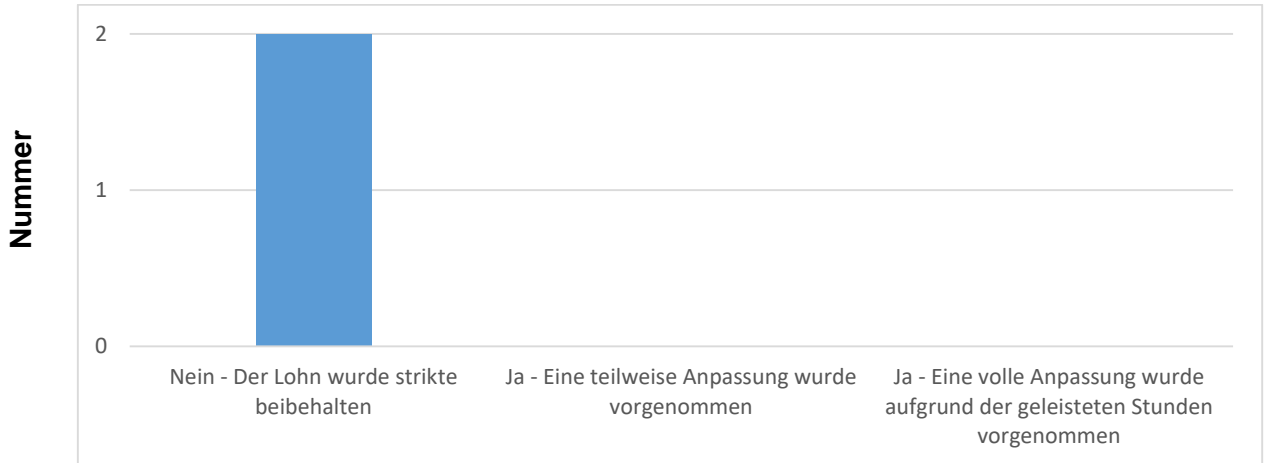
Firmen von + 1'000 FTE - von 19 Unternehmen



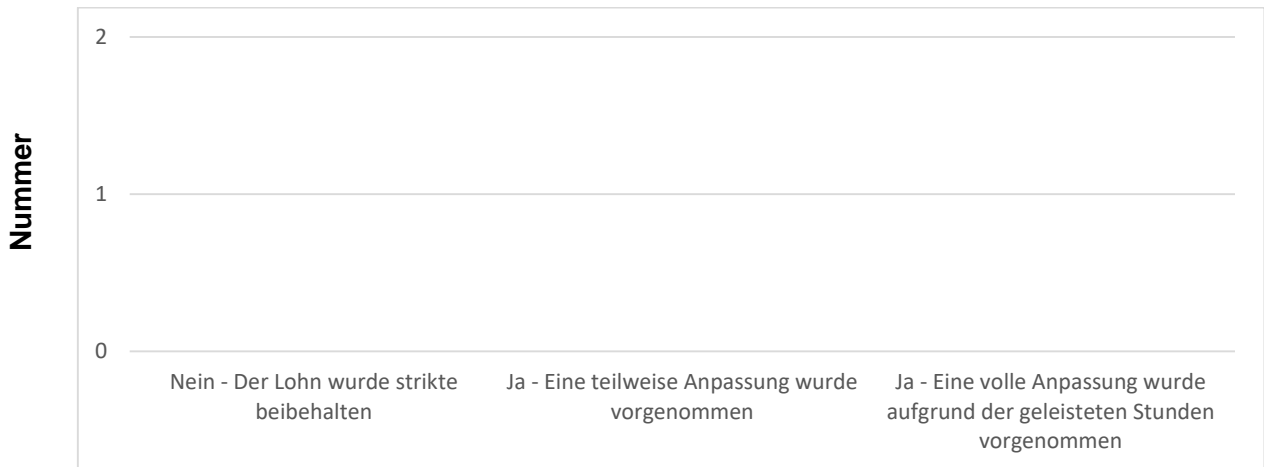
Frage 5

Haben Sie diesen Entscheid mit einen Lohnanpassung begleitet ?

Firmen von -150 FTE - von 44 Unternehmen



Firmen von 150 bis 1'000 FTE - von 47 Unternehmen



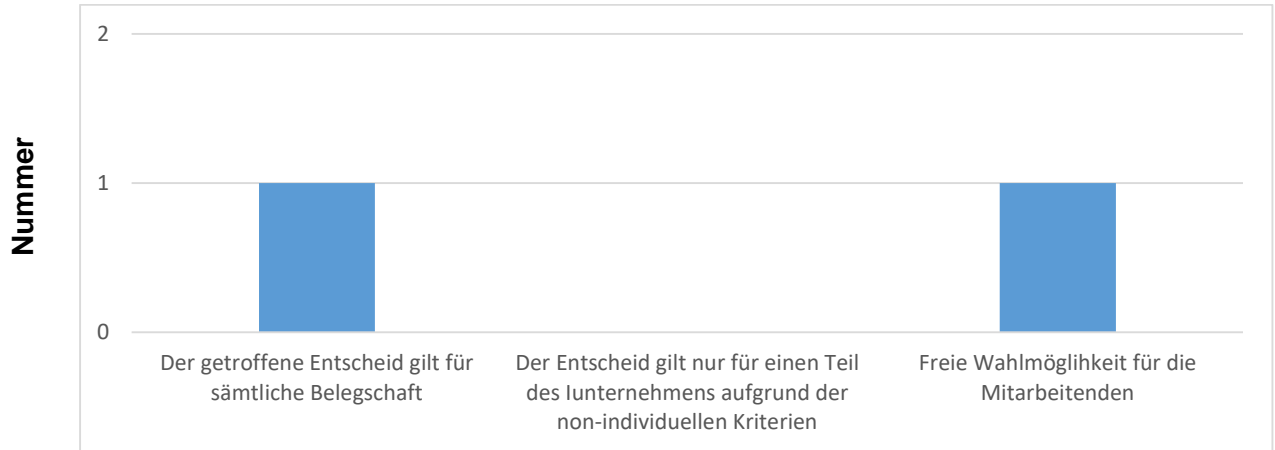
Firmen von + 1'000 FTE - von 19 Unternehmen



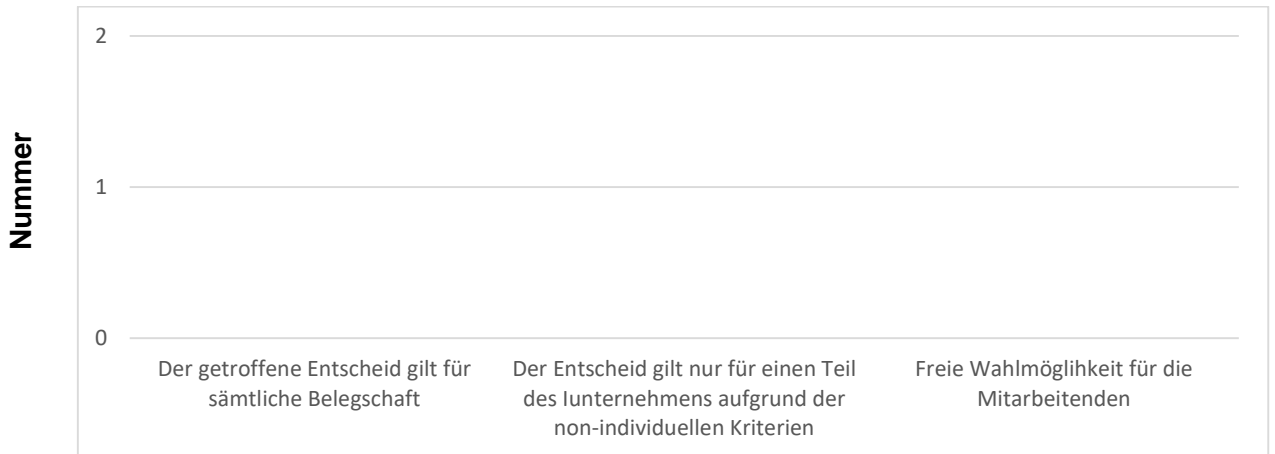
Frage 6

Ist der Wechsel zu 4 Tage obligatorisch oder steht er zur Wahl der Mitarbeitenden ?

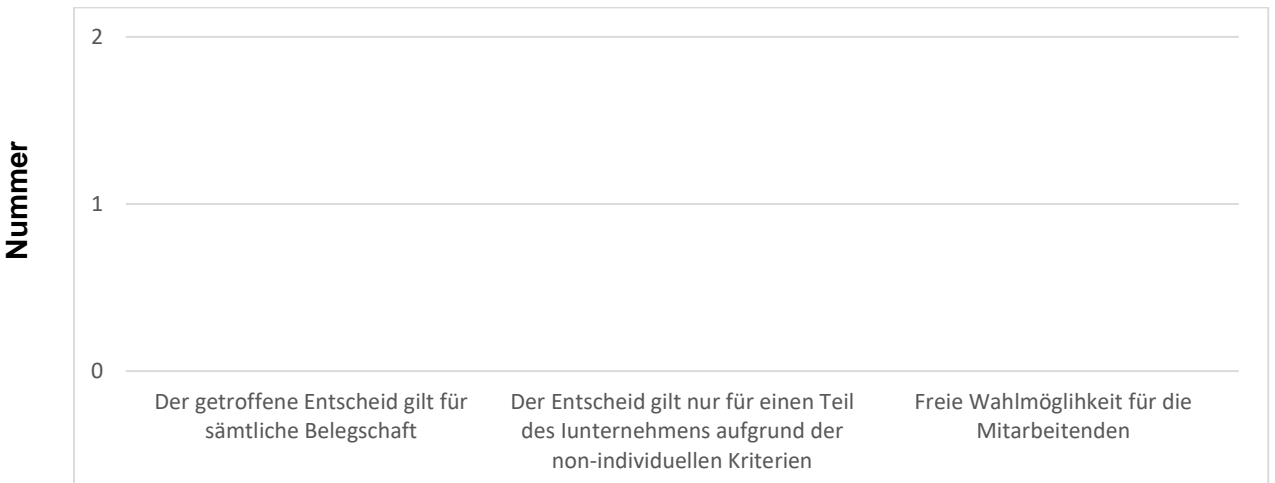
Firmen von -150 FTE - von 44 Unternehmen



Firmen von 150 bis 1'000 FTE - von 47 Unternehmen



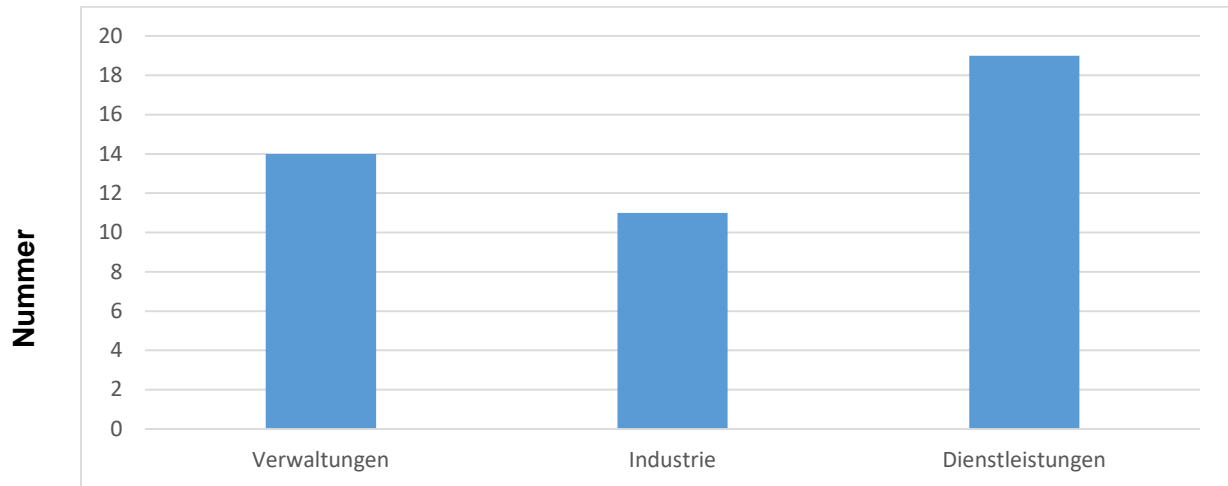
Firmen von + 1'000 FTE - von 19 entreprises



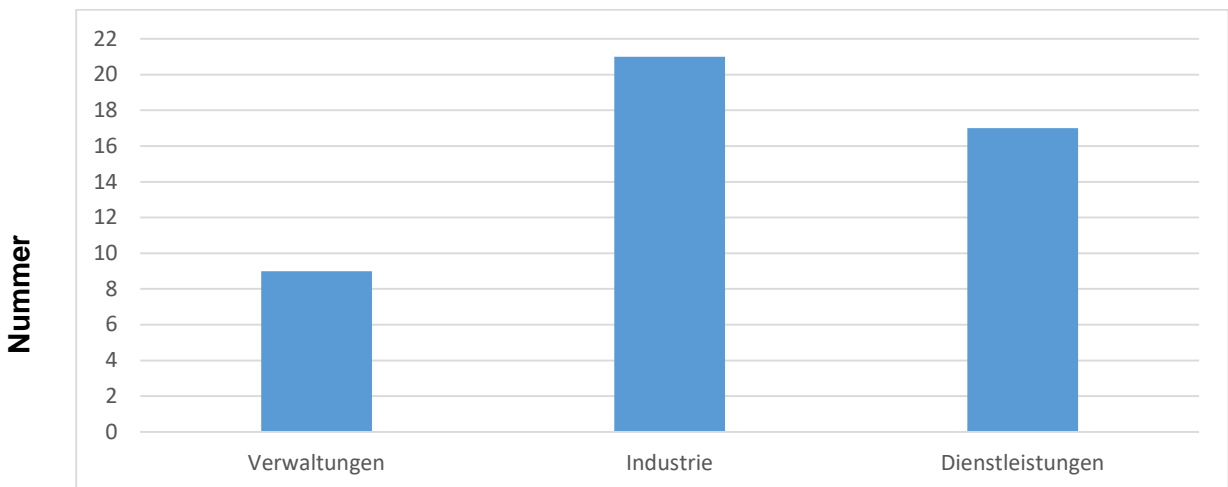
Frage 7

Wirtschaftsbranchen ?

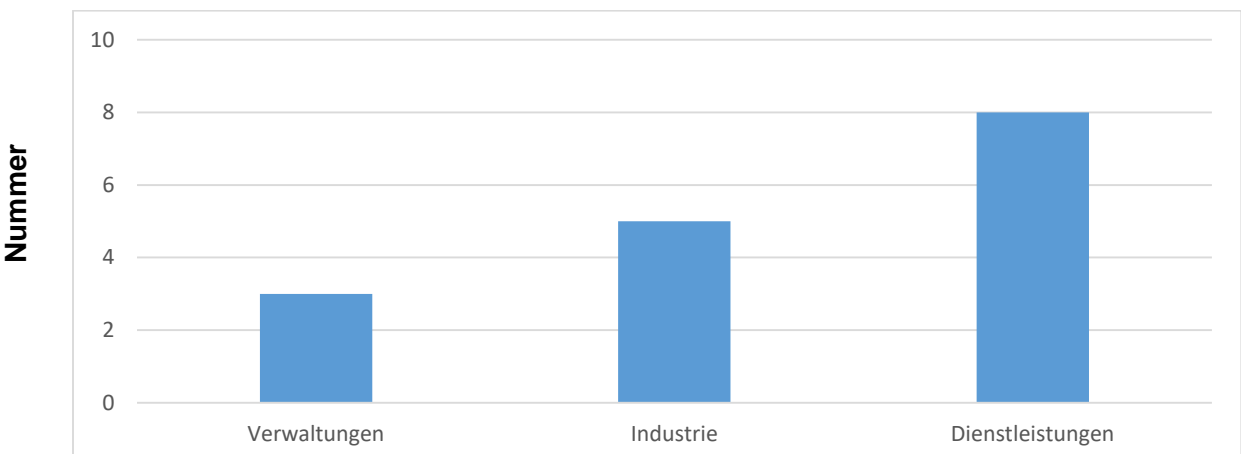
Firmen von -150 FTE - von 44 Unternehmen



Firmen von 150 bis 1'000 FTE - von 47 Unternehmen



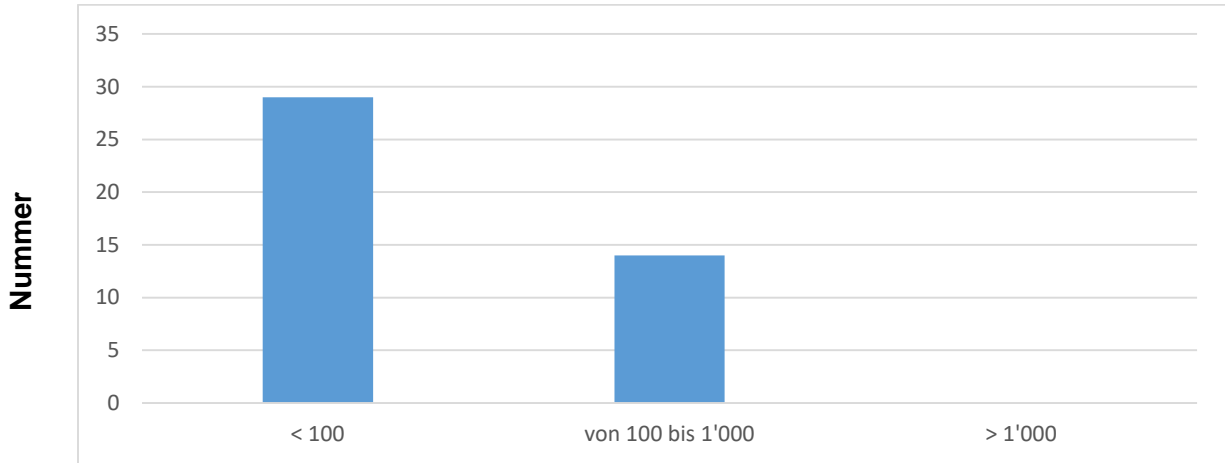
Firmen von + 1'000 FTE - von 19 Unternehmen



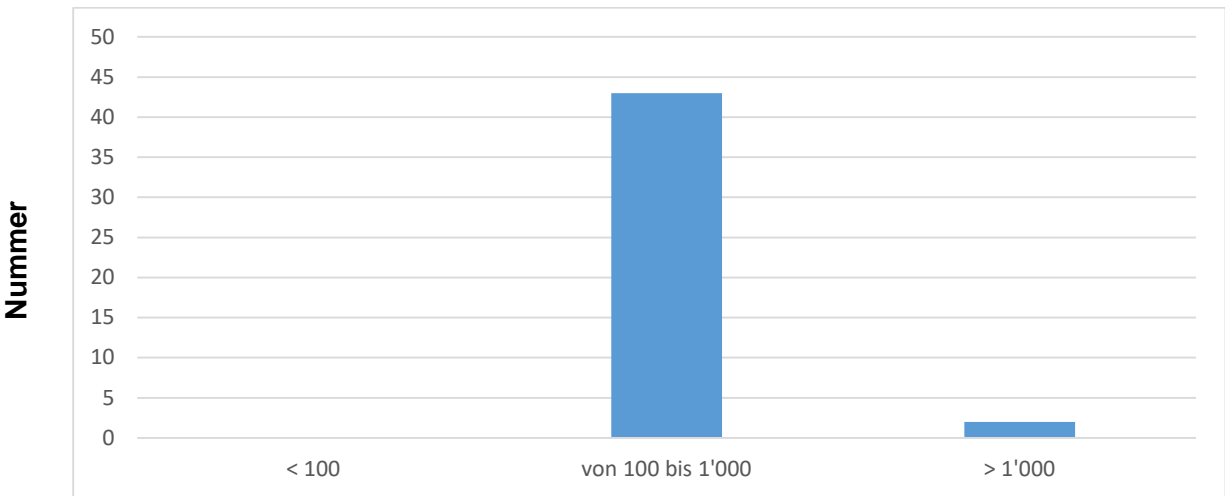
Frage 8

Anzahl Mitarbeitende ?

Firmen von -150 FTE - von 44 Unternehmen



Firmen von 150 bis 1'000 FTE - von 47 Unternehmen



Firmen von + 1'000 FTE - von 19 Unternehmen



Frage 9

Personalbestand in FTE ?

Statistik Anzahl der Nummer FTE vs Anzahl der Unternehmen

